

ПРОЕКТ РОЛЛЕР ТРЕК



Согласовано:

Изд. № 001/1
Подпись и дата
Вып. № 01/1



skateland.ru



СТУДИЯ РЕГИОНАЛЬНЫЙ СПОРТИВНЫЙ КОМПЛЕКС ИИ
ФЕДЕРАЦИЯ РОЛЛЕР СПОРТА



ФЕДЕРАЦИЯ
РОЛЛЕР СПОРТА
РОССИИ



МОСКОВСКАЯ
ФЕДЕРАЦИЯ
РОЛЛЕР СПОРТА

Изм.	Колуч	Лист	№фак.	Годпись	Дата

Спортивный комплекс
для занятий роллер спортом

Лист
6

Формат А3

Согласовано:



Взам инв №

Подпись и дата

Инд. № подл.



skateland.ru



РОССИЙСКАЯ РЕГИОНАЛЬНАЯ ОБЩЕСТВЕННАЯ ОРГАНИЗАЦИЯ
ФЕДЕРАЦИЯ РОЛЛЕР СПОРТА



ФЕДЕРАЦИЯ
РОЛЛЕР СПОРТА
РОССИИ



МОСКОВСКАЯ
ФЕДЕРАЦИЯ
РОЛЛЕР СПОРТА

Изм.	Колуч	Лист	№ док.	Подпись	Дата

Спортивный комплекс
для занятий роллер спортом

Лист
8

Формат А3

Согласовано:

Владелец №

Подпись и дата

Имя № подл.



skateland.ru



КРУПНЕШАЯ РЕГИОНАЛЬНАЯ ОБЩЕСТВЕННАЯ ОРГАНИЗАЦИЯ
ФЕДЕРАЦИЯ РОЛЛЕР СПОРТА



ФЕДЕРАЦИЯ
РОЛЛЕР СПОРТА
РОССИИ



МОСКОВСКАЯ
ФЕДЕРАЦИЯ
РОЛЛЕР СПОРТА

Изм.	Кол.уч.	Лист	№ док.	Подпись	Дата

Спортивный комплекс
для занятий роллер спортом

Лист
9

Формат А3

Согласовано:

Инд. № подл.
Подпись и дата
Взам. инв. №

Технико-экономические показатели

Площадь участка - 42 000 м²

Количество этажей - 2 шт

Площадь застройки - 7 000 м²

Общая площадь здания - 7 700 м²

Строительный объем - 66 500 м³

Длина уличной трассы 600 метров



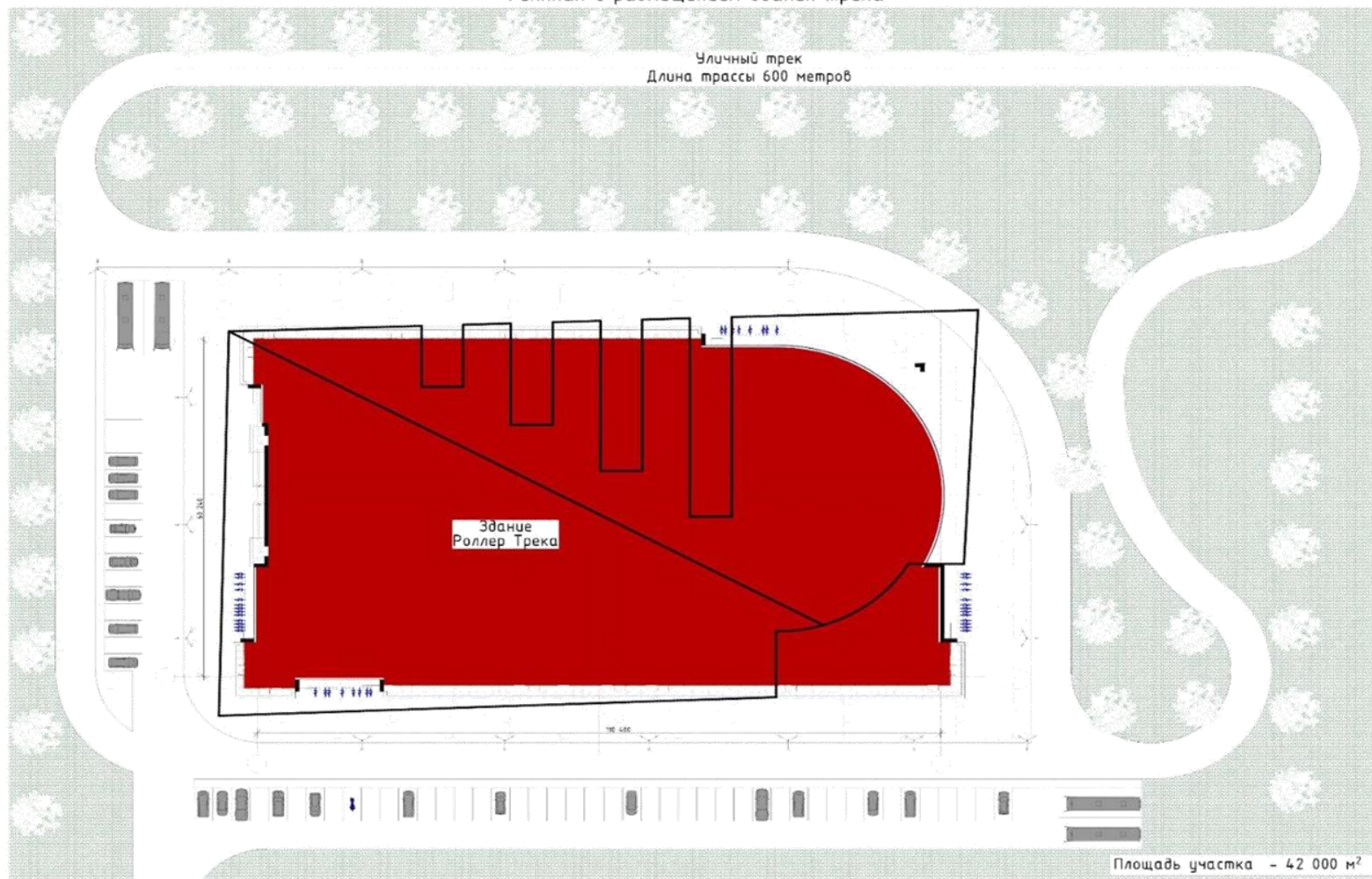
Изм.	Колуч	Лист	№док.	Подпись	Дата

Спортивный комплекс
для занятий роллер спортом

Лист
1

Формат А3

Генплан с размещением здания трека



Согласовано:

Имя, № кабинета, Подпись и дата, Визы, №



skateland.ru



Изм.	Кол.уч.	Лист	№ док.	Подпись	Дата

Спортивный комплекс
для занятий роллер спортом

Лист

Формат А3

План 1-го этажа



Согласовано:

Инд. № подл. Подпись и дата. Взам. инд. №



skateland.ru



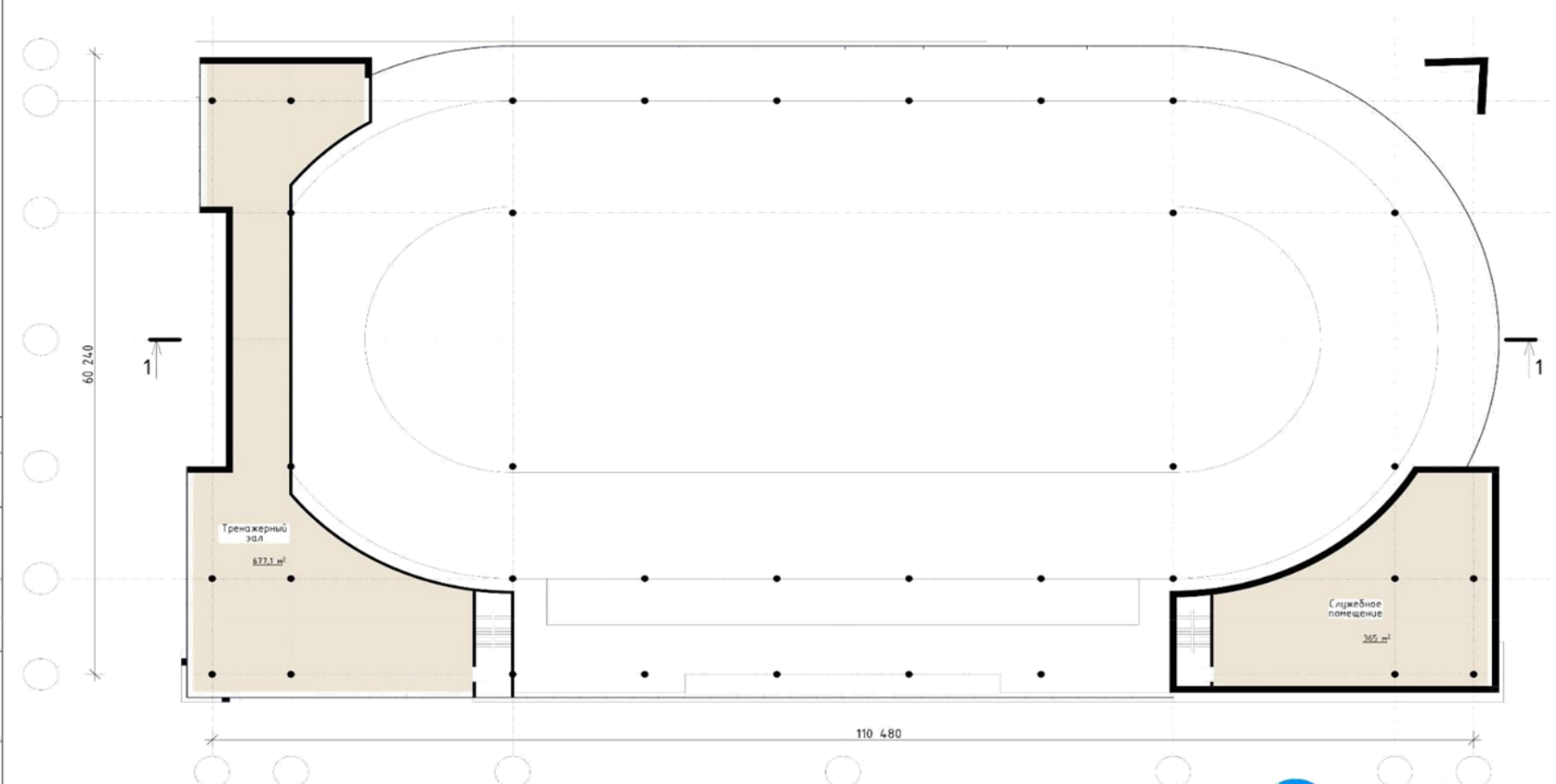
Изм.	Колуч.	Лист	№ док.	Подпись	Дата

Спортивный комплекс для занятий роллер спортом

Лист 3

Формат А3

План 2-го этажа



Согласовано:

Ид. № подл.	Подпись и дата	Взам. инв. №



skateland.ru



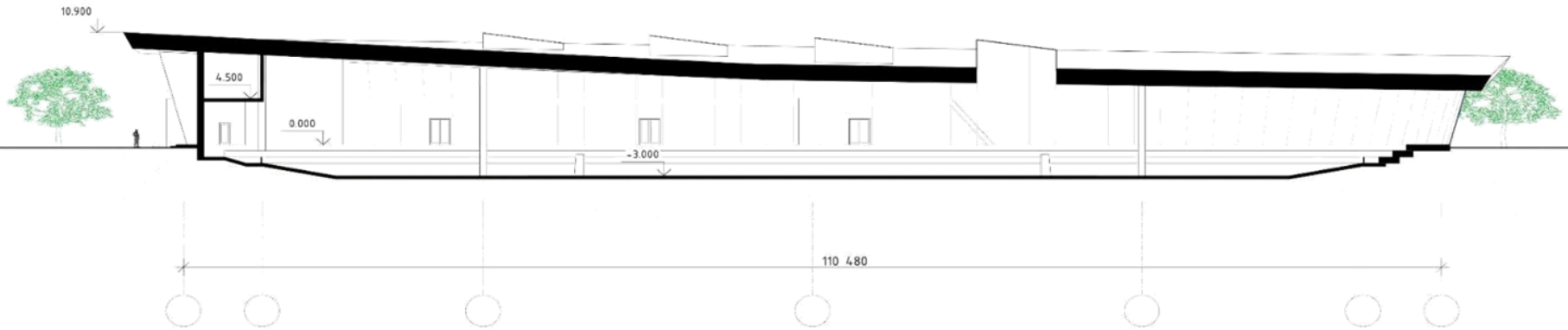
Изм.	Колуч.	Лист	№дек.	Подпись	Дата

Спортивный комплекс
для занятий роллер спортом

Лист
4

Формат А3

Разрез 1-1



Согласовано:

Имя, № прол. Подпись и дата. Взам. инв. №



skateland.ru



КЛУБСКАЯ РЕГИОНАЛЬНАЯ СИНДИКАТНАЯ ОРГАНИЗАЦИЯ
ФЕДЕРАЦИЯ РОЛЛЕР СПОРТА



ФЕДЕРАЦИЯ
РОЛЛЕР СПОРТА
РОССИИ



МОСКОВСКАЯ
ФЕДЕРАЦИЯ
РОЛЛЕР СПОРТА

Изм.	Колуч.	Лист	№ док.	Подпись	Дата

Спортивный комплекс
для занятий роллер спортом

Лист
5

Формат А3

Согласовано:

Взнос, руб. №

Подпись и дата

Имя, № подл.



РОССИЙСКАЯ РЕГИОНАЛЬНАЯ ОБЩЕСТВЕННАЯ ОРГАНИЗАЦИЯ
ФЕДЕРАЦИЯ РОЛЛЕР СПОРТА



ФЕДЕРАЦИЯ
РОЛЛЕР СПОРТА
РОССИИ



МОСКОВСКАЯ
ФЕДЕРАЦИЯ
РОЛЛЕР СПОРТА

Изм.	Коллч	Лист	№ док.	Подпись	Дата

Спортивный комплекс
для занятий роллер спортом

Лист

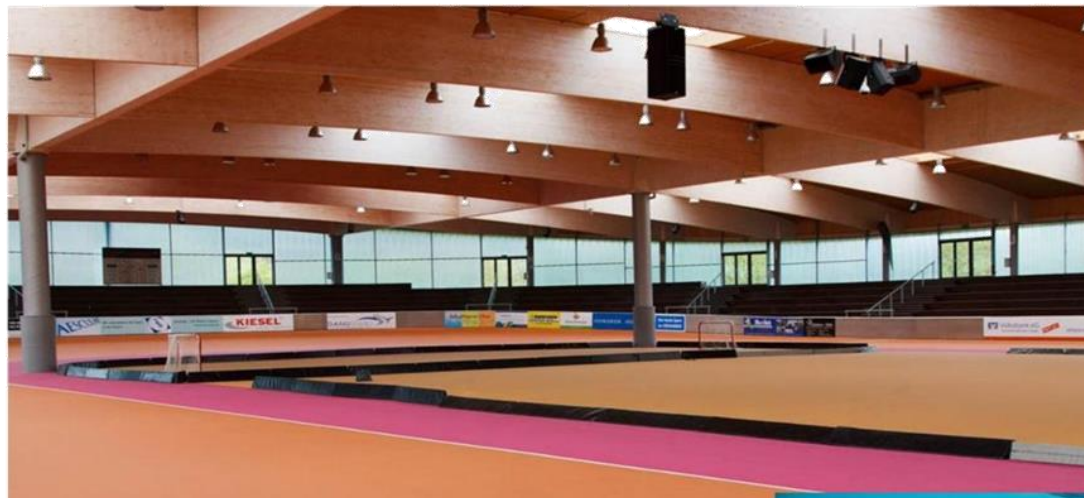
Формат А3

Согласовано:

Взам. ш.ф. №

Подпись и дата

Инд. № подл.



skateland.ru



ФЕДЕРАЦИЯ РОЛЛЕР СПОРТА



ФЕДЕРАЦИЯ РОЛЛЕР СПОРТА РОССИИ



МОСКОВСКАЯ ФЕДЕРАЦИЯ РОЛЛЕР СПОРТА

Изм.	Кол-во	Лист	№ док.	Подпись	Дата

Спортивный комплекс для занятий роллер спортом

Лист

Формат А3

Согласовано:

Взят под №

Подпись и дата

Имя, № подл.



skateland.ru



КРАСНОДАРСКИЙ РЕГИОНАЛЬНЫЙ ОБЩЕСТВЕННЫЙ ОРГАНИЗАЦИОННЫЙ ЦЕНТР
ФЕДЕРАЦИЯ РОЛЛЕР СПОРТА



ФЕДЕРАЦИЯ
РОЛЛЕР СПОРТА
РОССИИ



МОСКОВСКАЯ
ФЕДЕРАЦИЯ
РОЛЛЕР СПОРТА

Имя	Колуч	Лист	№док.	Подпись	Дата

Спортивный комплекс
для занятий роллер спортом

Лист

Формат А3

Согласовано:

Взят №№ №

Подпись и дата

Инд. № подл.



skateland.ru



ЮРИДИЧЕСКАЯ РЕГИОНАЛЬНАЯ ОБЩЕСТВЕННАЯ ОРГАНИЗАЦИЯ
ФЕДЕРАЦИЯ РОЛЛЕР СПОРТА



ФЕДЕРАЦИЯ
РОЛЛЕР СПОРТА
РОССИИ



МОСКОВСКАЯ
ФЕДЕРАЦИЯ
РОЛЛЕР СПОРТА

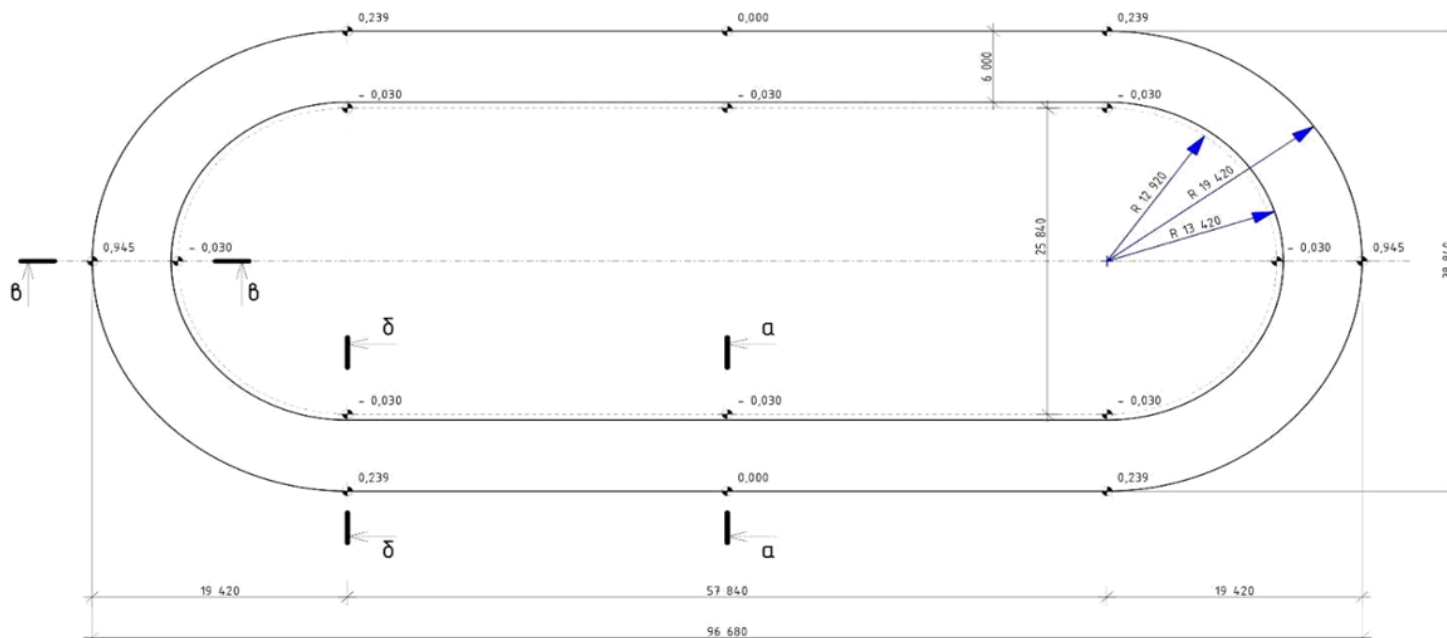
Изм.	Кол.уч.	Лист	№ док.	Подпись	Дата

Спортивный комплекс
для занятий роллер спортом

Лист

Формат А3

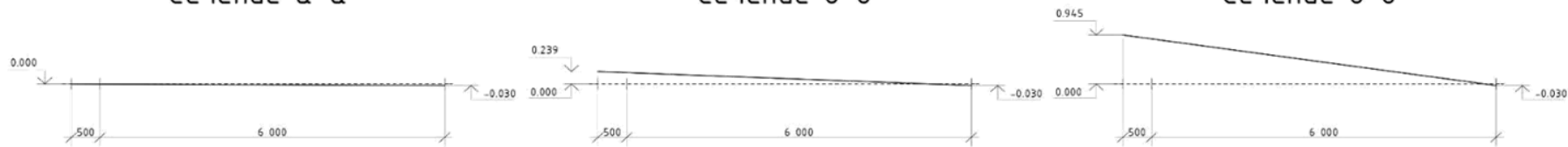
Полотно трека



Сечение а-а

Сечение δ-δ

Сечение в-в



Согласовано:

Взам. инв. №

Подпись и дата

Инв. № подл.



skateland.ru



КРАСНОДАРСКОЕ РЕГИОНАЛЬНОЕ ОБЩЕСТВЕННОЕ ОБЪЕДИНЕНИЕ
ФЕДЕРАЦИЯ РОЛЛЕР СПОРТА



ФЕДЕРАЦИЯ РОЛЛЕР СПОРТА
РОССИИ



МОСКОВСКАЯ ФЕДЕРАЦИЯ РОЛЛЕР СПОРТА

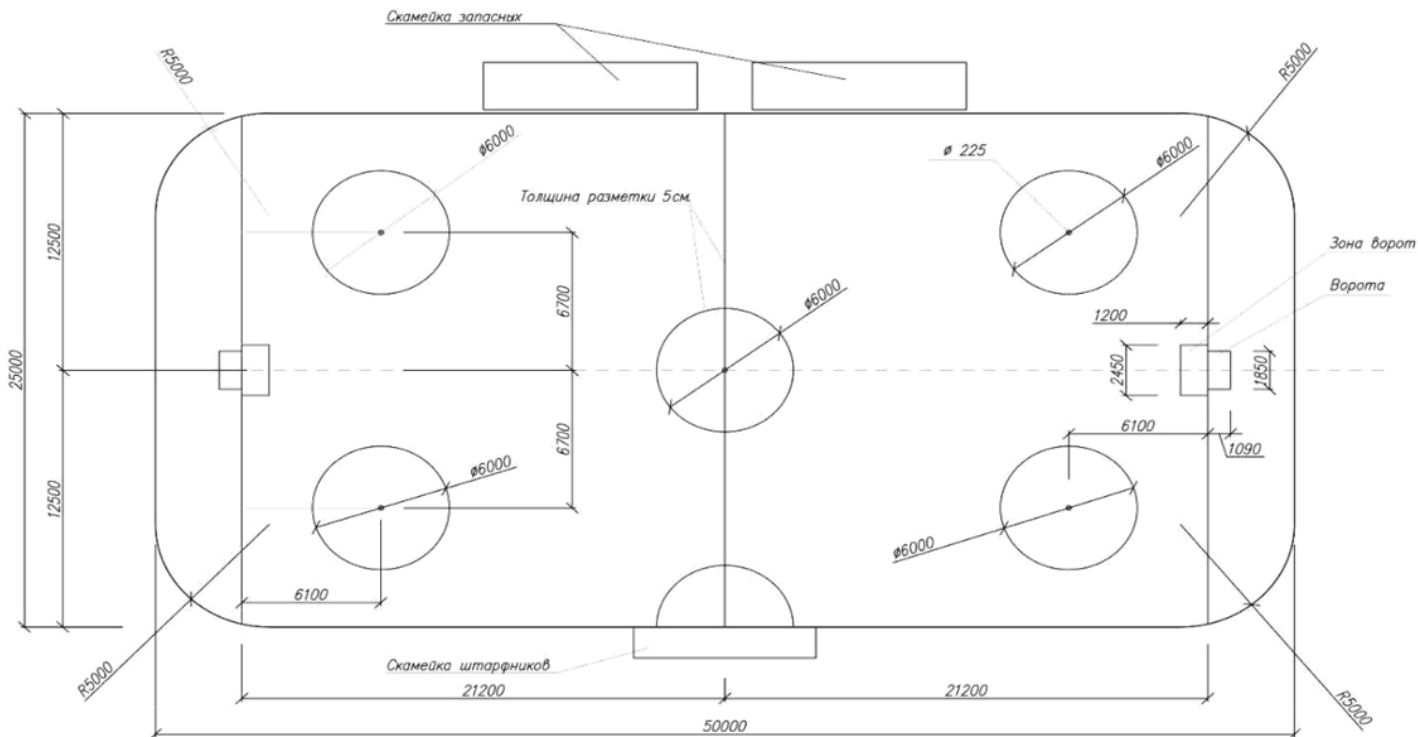
Изм.	Колуч	Лист	№рек.	Подпись	Дата

Спортивный комплекс
для занятий роллер спортом

Лист

Формат А3

Площадка для игры в хоккей на роликовых коньках



Согласовано:

Имя, № подл. Подпись и дата. Визн. штамп №



skateland.ru



КРАСНОДАРСКИЙ РЕГИОНАЛЬНЫЙ ОБЩЕСТВЕННЫЙ ОРГАНИЗАЦИОННЫЙ
ФЕДЕРАЦИЯ РОЛЛЕР СПОРТА



ФЕДЕРАЦИЯ РОЛЛЕР СПОРТА РОССИИ



МОСКОВСКАЯ ФЕДЕРАЦИЯ РОЛЛЕР СПОРТА

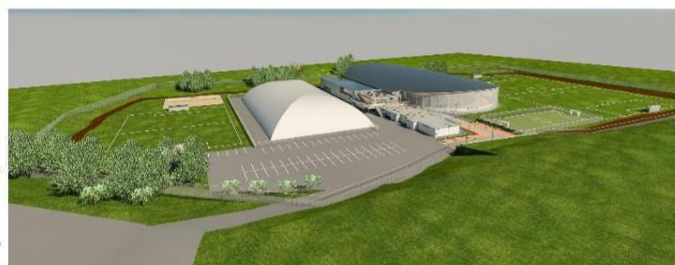
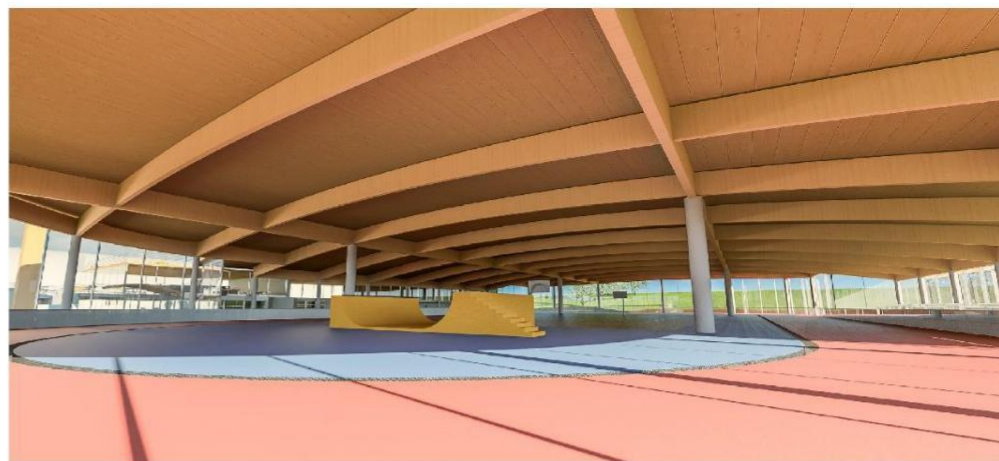
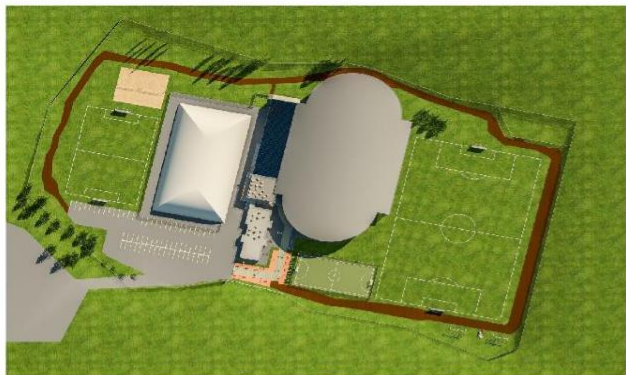
Изн.	Колуч.	Лист	№ док.	Подпись	Дата

Спортивный комплекс для занятий роллер спортом

Лист

Формат А3

ПРОЕКТ РОЛЛЕР ТРЕКА - ИТАЛИЯ



ОТКРЫТЫЙ ТРЕК

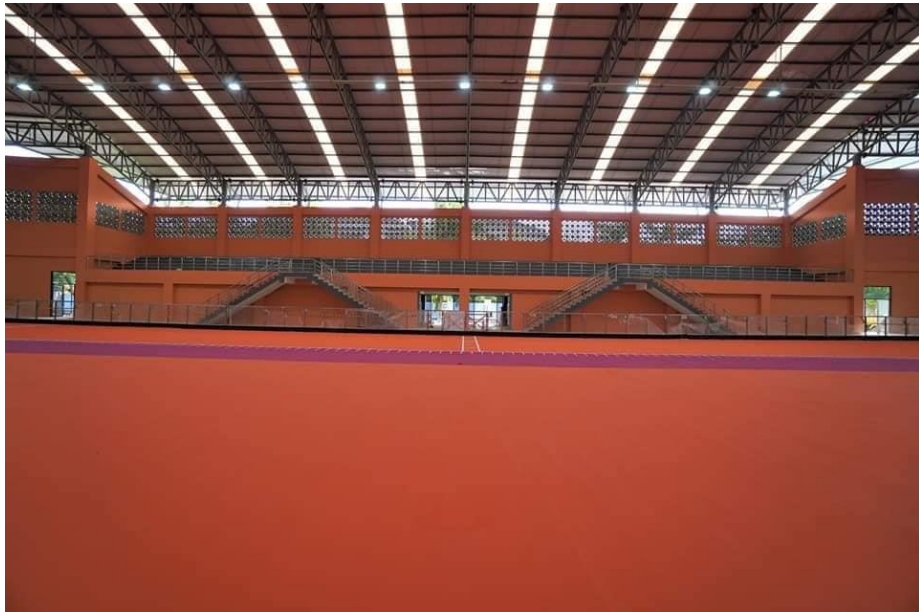


РЕСПУБЛИКА КОРЕЯ



ОТКРЫТЫЙ ТРЕК

ИНДОНЕЗИЯ

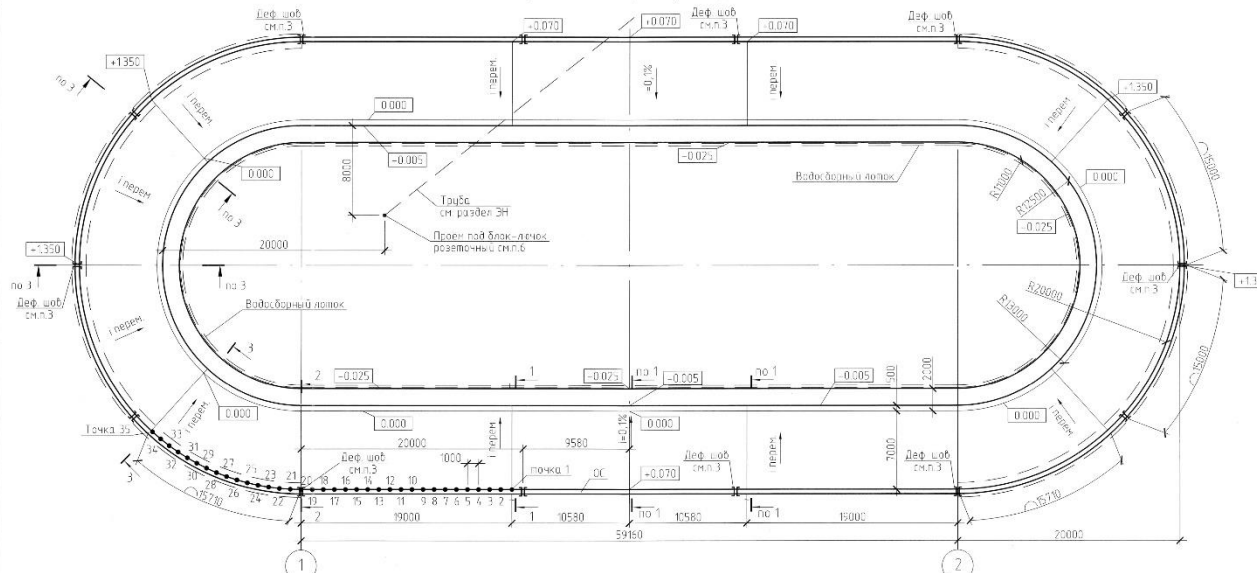


БЕЛАРУСЬ

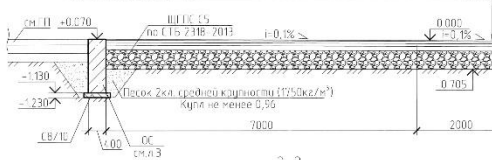
г. Солигорск



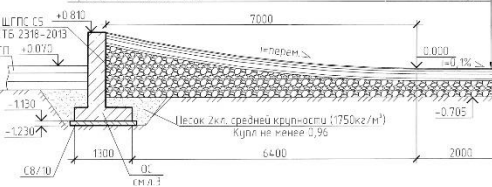
План расположения роллерной трассы



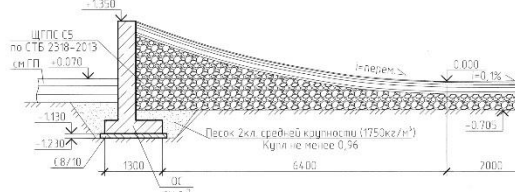
Покровение по типу "Duflex® 101" от roller professional, Vesmas® (196м²) Н=0,02м.
 Асфальтобетон зернистый мелкозернистый щебеночный тип Б, с максимальной кристаллической заполнителем 7 мм, марка II, по СТБ 1033-2016.
 Связующий состав по СТБ 1033-2016.
 Асфальтобетон щебеночный крупнозернистый пористый (горячий), с максимальной пористостью заполнителя 40%, марка I, по СТБ 1033-2016.
 ЦПТХ-0 I Н=0,06м.
 Щебень фракции 5-40 мм марки М1400 F300 по ГОСТ 8267-93 Н=0,1м.
 Песок з.к.л. средней крупности (1750кг/м³) Н=0,05м.
 ЦПТХ-С3 по СТБ 2318-2013 Н=0,4м.



Покровение по типу "Duflex® 101" от roller professional, Vesmas® (196м²) Н=0,02м.
 Асфальтобетон зернистый мелкозернистый щебеночный тип Б, с максимальной кристаллической заполнителем 7 мм, марка II, по СТБ 1033-2016.
 Связующий состав по СТБ 1033-2016.
 Асфальтобетон щебеночный крупнозернистый пористый (горячий), с максимальной пористостью заполнителя 40%, марка II, по СТБ 1033-2016.
 ЦПТХ-0 II Н=0,06м.
 Щебень фракции 5-40 мм марки М1400 F300 по ГОСТ 8267-93 Н=0,1м.
 Песок з.к.л. средней крупности (1750кг/м³) Н=0,05м.
 ЦПТХ-С3 по СТБ 2318-2013 Н=0,4м.



Покровение по типу "Duflex® 101" от roller professional, Vesmas® (196м²) Н=0,02м.
 Асфальтобетон зернистый мелкозернистый щебеночный тип Б, с максимальной кристаллической заполнителем 7 мм, марка II, по СТБ 1033-2016.
 Связующий состав по СТБ 1033-2016.
 Асфальтобетон щебеночный крупнозернистый пористый (горячий), с максимальной пористостью заполнителя 40%, марка II, по СТБ 1033-2016.
 ЦПТХ-0 I Н=0,06м.
 Щебень фракции 5-40 мм марки М1400 F300 по ГОСТ 8267-93 Н=0,1м.
 Песок з.к.л. средней крупности (1750кг/м³) Н=0,05м.
 ЦПТХ-С3 по СТБ 2318-2013 Н=0,4м.



Градиенты высот роллер трассы в точках 1-35

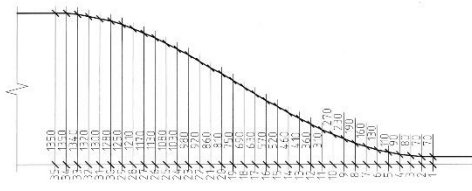
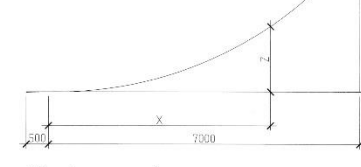


Таблица 1

N	Y	X							
		0,00	1,00	2,00	3,00	4,00	5,00	6,00	7,00
1	0,00	0,00	0,01	0,02	0,03	0,04	0,05	0,06	0,07
2	1,00	0,00	0,01	0,02	0,03	0,04	0,05	0,06	0,07
3	2,00	0,00	0,01	0,02	0,03	0,04	0,06	0,07	0,08
4	3,00	0,00	0,01	0,02	0,03	0,05	0,06	0,08	0,09
5	4,00	0,00	0,01	0,02	0,04	0,05	0,07	0,09	0,11
6	5,00	0,00	0,01	0,03	0,04	0,06	0,08	0,11	0,13
7	6,00	0,00	0,01	0,03	0,05	0,07	0,10	0,13	0,16
8	7,00	0,00	0,01	0,03	0,05	0,08	0,11	0,15	0,19
9	8,00	0,00	0,01	0,03	0,06	0,09	0,13	0,18	0,23
10	9,00	0,00	0,01	0,04	0,07	0,11	0,15	0,21	0,27
11	10,00	0,00	0,01	0,04	0,07	0,12	0,17	0,24	0,31
12	11,00	0,00	0,02	0,04	0,08	0,14	0,20	0,27	0,36
13	12,00	0,00	0,02	0,05	0,09	0,15	0,22	0,31	0,41
14	13,00	0,00	0,02	0,05	0,10	0,17	0,25	0,35	0,46
15	14,00	0,00	0,02	0,06	0,11	0,19	0,28	0,39	0,52
16	15,00	0,00	0,02	0,06	0,12	0,20	0,31	0,43	0,57
17	16,00	0,00	0,02	0,07	0,13	0,22	0,34	0,47	0,63
18	17,00	0,00	0,02	0,07	0,14	0,24	0,37	0,52	0,69
19	18,00	0,00	0,02	0,08	0,15	0,26	0,40	0,56	0,75
20	19,00	0,00	0,03	0,08	0,17	0,28	0,43	0,60	0,81
21	20,05	0,00	0,03	0,08	0,18	0,30	0,46	0,64	0,86
22	21,09	0,00	0,03	0,09	0,19	0,32	0,48	0,69	0,92
23	22,14	0,00	0,03	0,09	0,20	0,34	0,51	0,73	0,98
24	23,19	0,00	0,03	0,10	0,21	0,35	0,54	0,77	1,03
25	24,24	0,00	0,03	0,10	0,22	0,37	0,57	0,80	1,08
26	25,28	0,00	0,03	0,11	0,22	0,39	0,59	0,84	1,13
27	26,33	0,00	0,03	0,11	0,23	0,40	0,61	0,87	1,17
28	27,38	0,00	0,03	0,11	0,24	0,41	0,63	0,90	1,21
29	28,42	0,00	0,03	0,12	0,25	0,43	0,65	0,93	1,25
30	29,47	0,00	0,03	0,12	0,25	0,43	0,67	0,95	1,28
31	30,52	0,00	0,04	0,12	0,26	0,44	0,68	0,97	1,30
32	31,57	0,00	0,04	0,12	0,26	0,45	0,69	0,98	1,32
33	32,61	0,00	0,04	0,12	0,26	0,45	0,70	0,99	1,34
34	33,66	0,00	0,04	0,12	0,26	0,46	0,70	1,00	1,35
35	34,71	0,00	0,04	0,12	0,27	0,46	0,70	1,00	1,35

Зависимость отметок по ширине роллерной трассы в сеченяхх 1-35 (см. таблицу 1)



1. Общие данные см. лист 1.
2. Выполнить вертикальные отметки деформации (деформации) земля, выщелоченной (МНХ (С15 1962-2003) в два слоя (6 кг/м² на один слой) по слое выщелоченной (350 кг/м² - 90мм).
3. При выполнении ограничительной плиты (С) выполнять материалом - деформационный швы с шагом 20м (см. план расположения роллер-трека) (1 шов - 35мм). Гравитация швы выполнять, застывший бетон (бетон) - марка М1000 (С15 1962-2003) в два слоя (6 кг/м² на один слой). Общий расход заготовительных материалов (ПЭТ-35 - 12,м²). После выполнения работ по устройству ограничительной плиты (С) выполнить отметки по высоте (1,67 м) настилки поперечной по ГОСТ 14191-79. Зонтик для крепления ПЭТ-35 - 10шт.
4. Выполнить окраску выщелоченной над дорожкой земля, отметки (С) силикатными красками (порошок краски, 0,4кг/м²) по слое выщелоченной (350 кг/м²) (V=98м²). Цвет уточнить у заказчика.
5. За условные отметки 1,000 принята абсолютная отметка 151,53
6. Для определения длины линии, расстояние (см. ВП) поперек (перпендикулярно) в поперечном (200х200х200) с шириной (расстояние) - 3,9 м. После монтажа блока - ленте в проектный положение выполнить заблаговременно бетонными растворами (ММ) 1 контрфорса (ИЦ МЗ АИ (140,0мм) по СТБ 1664-2004

R5 920 - ПП.К					
№	Вид работ	Материал	Кол-во	Единица измерения	Итого
1	Устройство трассы	Асфальтобетон	196	м ²	196
2	Устройство трассы	Щебень	196	м ²	196
3	Устройство трассы	Песок	196	м ²	196
4	Устройство трассы	Цемент	196	м ²	196
5	Устройство трассы	Щебень	196	м ²	196
6	Устройство трассы	Песок	196	м ²	196
7	Устройство трассы	Цемент	196	м ²	196

Ограничительная стенка ОС
(от точки 20 до 35)

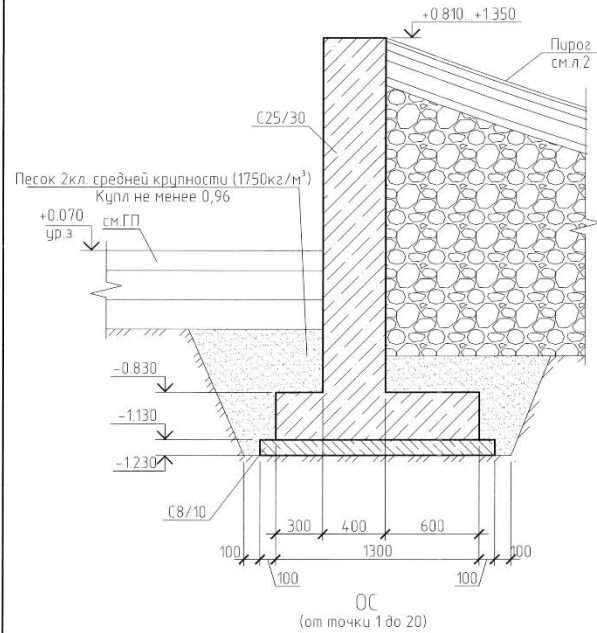


Схема армирования ОС
(от точки 1 до 20)

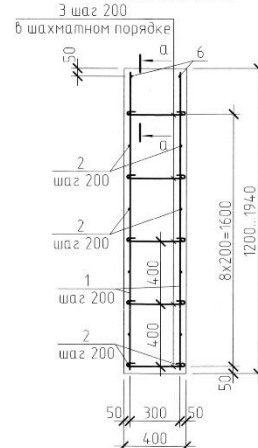
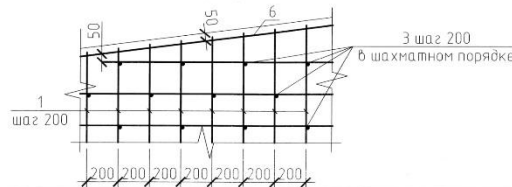
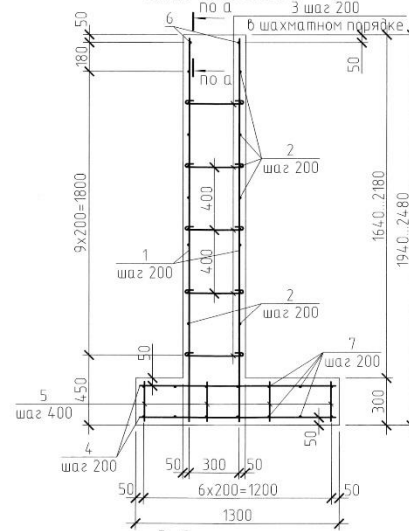


Схема армирования ОС
(от точки 20 до 35)



Спецификация элементов на ОС

Поз.	Обозначение	Наименование	Кол.	Масса ед., кг	Примечание
ОС					
1	СТБ 1704-2012	10 S500	м.п.	4500	0.617
2	СТБ 1704-2012	8 S240	м.п.	4120	0.395
3	СТБ 1704-2012	8 S240	L=490	5116	0.2
4	СТБ 1704-2012	10 S500	L=1250	1228	0.77
5	СТБ 1704-2012	8 S240	L=250	2450	0.10
6	СТБ 1704-2012	8 S240	м.п.	4808	0.395
7	СТБ 1704-2012	10 S500	м.п.	1719	0.617
Материалы					
		Бетон C25/30 W4 F100	219		м³
		Бетон C8/10	26		м³, подготовка

Ведомость расхода стали на ОС, кг.

Марка элемента	Изделия арматурные				Всего
	Арматура класса S240		Арматура класса S500		
	СТБ 1704-2012	СТБ 1704-2012	СТБ 1704-2012	СТБ 1704-2012	
	φ8	Итого	φ10	Итого	
	3086	3086	4783	4783	7869

Ведомость деталей

Поз.	Эскиз
3	

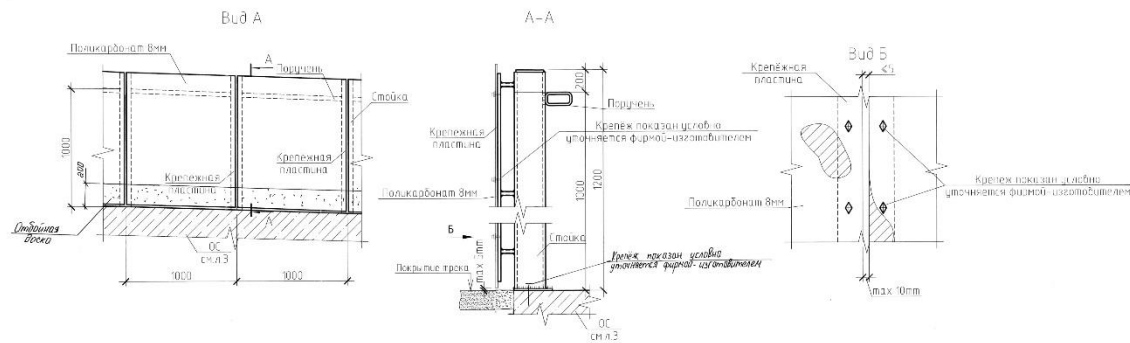
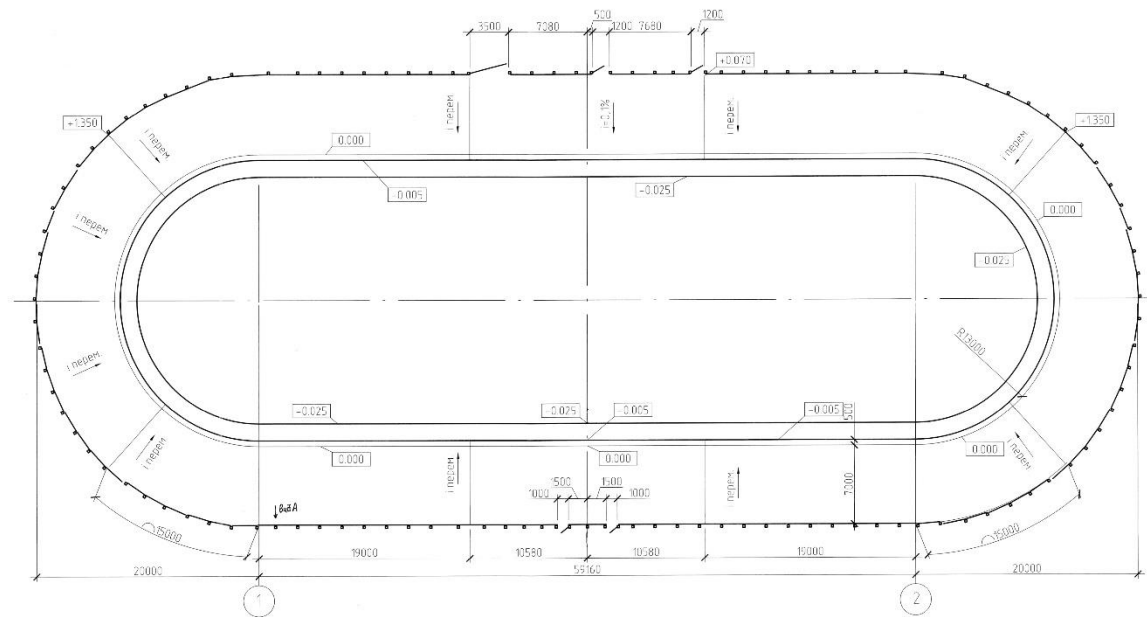
1 Общие данные см. лист 1.

Р5.920-ГП.КЖ					
Благодаря устройству земель общего пользования с размещением скелетарка, безовой дорожки, расположенных в парковой зоне в районе ЖИЛОГО					
дома №25 на ул. Назаренной в г. Солыгорске					
Изм.	Кол. ч.	Лист	К. вкл.	Подп.	Дата
Разраб.		Дубинятовка			07.20
Проверил		Урбан			07.22
ГИП		Челык			07.20
Гл. спец.		Габриленко			07.22
Инжпр.		Урбан			07.22
Объемно-планировочные работы					Лист
ОС, схема армирования ОС, разрез а-а					3
Элитарное предприятие "Калишпроект"					

Лист № табл. 1.8.5.4.7 Д

Получено в печать

Взвес. таб. №



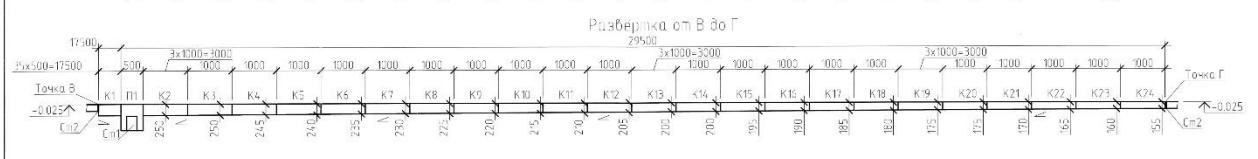
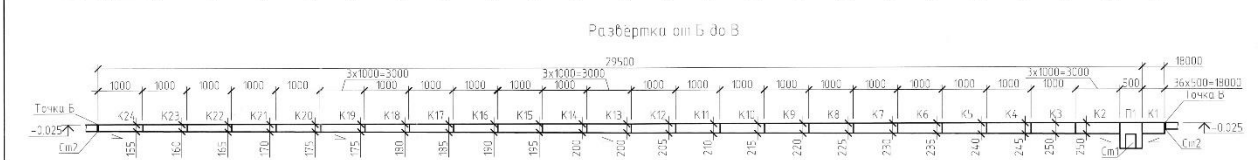
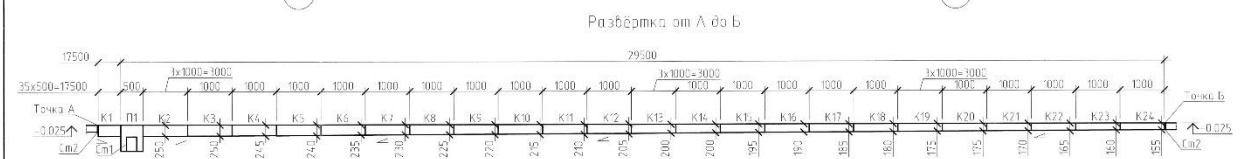
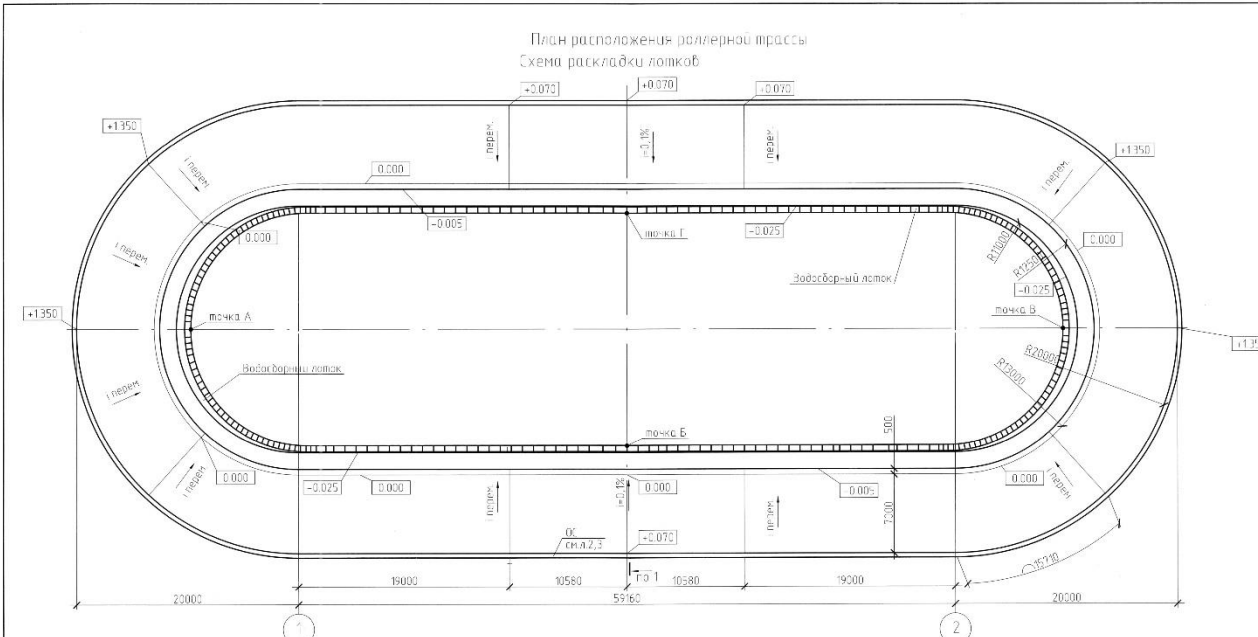
- 1 Общие данные см. лист 1.
- 2 Конструкция ограждения, калиток, ворот условную ц/фаты изометрически.
- 3 Требования к бытовому ограждению:
Изоляционная панель (бортовая доска) высотой не менее 20 см должна находиться в основании ограждения, расположенного на расстоянии не более 2 см от пола или бордюра. Панель (бортовая доска) должна иметь обтёренный цвет контрастный с цветом железобетонной плиты. Обрамление оположения должно быть проведено по стандартным требованиям, клясод должно иметь сплошную окраску без выделки в виде швов. Ограждение не должно иметь выступов в стороны, внутренней части бордюра, в его поверхность должна быть гладкой, непрерывной, поперечной и устойчивой к динамическим воздействиям со стороны спортивной. Оно должно быть выложено со скрепленными стыками и шпательными поверхностями с зазорами шириной не более 5 мм, стыки между панелями должны быть выполнены с боковыми профилями или набойками, чтобы избежать образование острых краёв. Ограждение и его бортовая доска должны равномерно сгладить изгибы. Конструкция должна иметь темный и обтёренный цвет.

ИЗДАНИЕ 1.00
13.05.2014

Р5.920 ГП.КЖ

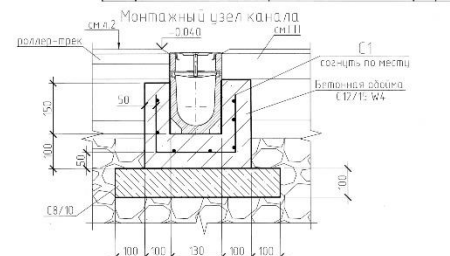
Земельный участок № 01/001/2013/010/001/001		Страна	
Республика Беларусь		Беларусь	
Минская область		Минская область	
г. Минск		г. Минск	
Местность		Местность	
Участок		Участок	
Объект		Объект	
Назначение		Назначение	
Итого		Итого	
Суммарная стоимость работ		С	В
Итого		4	4
Итого		Итого	
Итого		Итого	

Итого



Спецификация элементов на устройство водообор-от системы

Поз	Обозначение	Нормативное наименование	Кол	Масса, кг	Примечание
Сборные элементы					
См1		Спецификация АСО 1 DN160 серия 4934/9	4		см.л.3
См2		Спецификация АСО Батс 6100 серия 8624/0	4		см.л.3
П1		Полусферический АСО Батс 6100 тип П185 серия 0613/5	4		см.л.3
К1		Канал АСО Батс 6100 тип 23 серия 0602/9	14,2		см.л.3
К2		Канал АСО Батс 6100 тип 20 серия 0603/0	12		см.л.3
К3		Канал АСО Батс 6100 тип 20 серия 0602/0	4		см.л.3
К4		Канал АСО Батс 6100 тип 19 серия 0609/9	4		см.л.3
К5		Канал АСО Батс 6100 тип 18 серия 0603/8	4		см.л.3
К6		Канал АСО Батс 6100 тип 17 серия 0607/7	4		см.л.3
К7		Канал АСО Батс 6100 тип 16 серия 0603/6	4		см.л.3
К8		Канал АСО Батс 6100 тип 15 серия 0605/5	4		см.л.3
К9		Канал АСО Батс 6100 тип 14 серия 0607/6	4		см.л.3
К10		Канал АСО Батс 6100 тип 13 серия 0603/3	4		см.л.3
К11		Канал АСО Батс 6100 тип 12 серия 0609/2	4		см.л.3
К12		Канал АСО Батс 6100 тип 11 серия 0603/1	4		см.л.3
К13		Канал АСО Батс 6100 тип 10 серия 0606/0	12		см.л.3
К14		Канал АСО Батс 6100 тип 9 серия 0603/2	4		см.л.3
К15		Канал АСО Батс 6100 тип 8 серия 0606/8	4		см.л.3
К16		Канал АСО Батс 6100 тип 8 серия 0606/0	4		см.л.3
К17		Канал АСО Батс 6100 тип 7 серия 0606/7	4		см.л.3
К18		Канал АСО Батс 6100 тип 6 серия 0606/0	4		см.л.3
К19		Канал АСО Батс 6100 тип 5 серия 0606/0	12		см.л.3
К20		Канал АСО Батс 6100 тип 5 серия 0606/0	4		см.л.3
К21		Канал АСО Батс 6100 тип 4 серия 0603/4	4		см.л.3
К22		Канал АСО Батс 6100 тип 3 серия 0603/0	4		см.л.3
К23		Канал АСО Батс 6100 тип 2 серия 0606/0	4		см.л.3
К24		Канал АСО Батс 6100 тип 1 серия 0603/0	4		см.л.3
		Резерв АСО Батс 6100 серия 0603/1-100	116		см.л.3
		Резерв АСО Батс 6100 серия 0603/1-500	14,6		см.л.3
		Коплектные АСО Батс 6100 серия 0603/2	378		см.л.3
		Гидроизоляция Siko Flex Flex 1900cm ²	4,4		см.л.3
		465500-1001500			
		41605500-100	89	2,85	см
Материалы					
		Бетон С12/15 W4 F100	11,9		см.обложка
		Бетон С8/10	10,1		см.обложка



- Общие данные см. лист 1.
- Выполнить вертикальную облицовку гидроизоляция бетонной облицовки в наружных границах облицовки высотой МЕТК (СТБ 1262-2004) в 8-м слое (2-й этаж не входит) по слою штукатурки, грунтовки (350 г/м²) - 74 м².
- Фирма-производитель, размеры конструкций, крепежных элементов, герметика для устройства водообор-от системы прилагаются по согласованию и утверждаются в установленном законодательством порядке (постановление Совета Министров Республики Беларусь от 31 января 2001 г. №98 "Об утверждении и введении в действие процедуры и закупок товаров (работ, услуг) и расчет между заказчиком и подрядчиком при строительстве объектов").

Р5-020-ПКЖ

Лист	Всего листов	№	Дата	Статус
1	1	02/20	2020	Исполнено
2	2	02/22	2022	Исполнено
3	3	02/24	2024	Исполнено

Выполненные работы

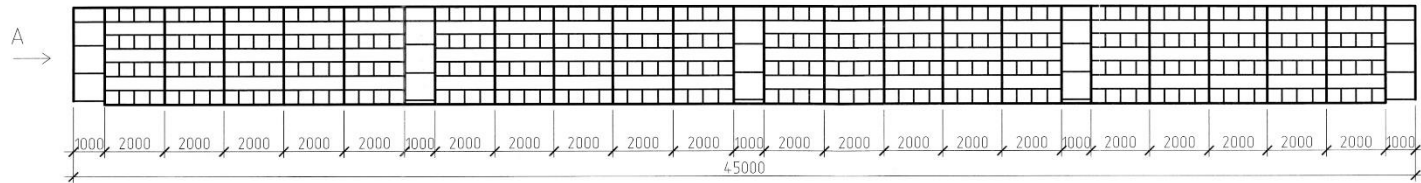
Лист	Всего листов	№	Дата	Статус
1	1	02/20	2020	Исполнено
2	2	02/22	2022	Исполнено
3	3	02/24	2024	Исполнено

Схема раскладки лотков
Разбёртки «А-Д, Е, Ж, З, И, К»

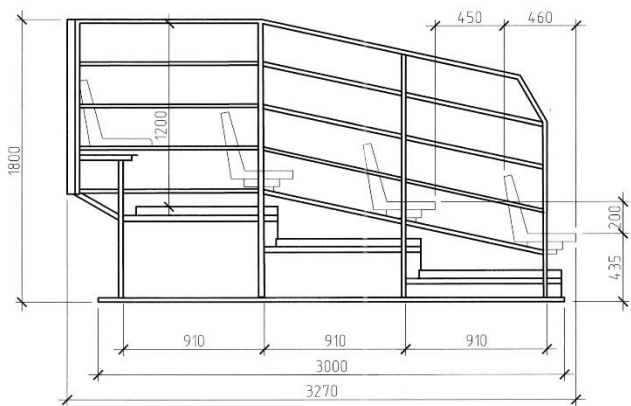
Исполнительная организация
«Калининград»

Лист 1 из 1
И.С.И. 2.2.8

Схема расположения трибун



Вид А



1. Размеры для справок
2. Общее количество сидений – 330шт.
3. Количество рядов на трибуне – 4шт.
4. Количество лестничных проходов на трибуне – 5шт.
5. Ширина прохода – 1000мм
6. Сиденье выполнено из пластмассы экструзионно выдувным методом с металлическими армирующими закладными элементами внутри сидений. Исполнение сиденья: антивандальное с системой оттока воды и защитой от ультрафиолетового излучения.
7. Крепление сидений к металлическому каркасу осуществляется 4-мя болтами М6 в металлических закладные в теле сиденья снизу.
8. Ширина сиденья – 420мм
9. Глубина сиденья – 460мм;
10. Высота спинки – 430мм;
11. Шаг сидений не более – 500 мм;
12. Ширина прохода не менее – 450мм;
13. Шаг подъема сидений по вертикали – 200мм;
14. Высота трибуны с ограждением не более – 1800 мм;
15. Ширина трибуны не более – 3270 мм;
16. Длина трибуны не более – 45100 мм;
17. Высота ограждения по верху и по торцам трибуны не менее – 1200 мм;
18. Материал изготовления стоек трибуны – труба металлическая профильная 60х30х2 мм;
19. Материал изготовления площадки, ступени, перил, рамы под сиденье – труба металлическая профильная 50х25х2,5, 20х20х1,5
20. Настил пола и лестничных маршей – алюминиевый рифленый лист толщиной 3мм;
21. Покрытие металлоконструкций трибуны краска порошковая полиэфирная 7005 или по требованию заказчика.
22. Крепление трибуны к площадке осуществляется на анкерных болтах М10х12х120.
23. Требования к основанию (площадке) – перепад высот не более 3мм на трехметровой планке положенной в любом месте основания в любом направлении;
24. Сборку трибуны произвести при монтаже на площадке заказчика
25. Цвет сидений – желтые RAL 1021;
26. Остальные технические требования по СТБ 1022-96.
27. Конструкция трибун уточняет изготовитель
28. Общая масса металлоконструкций трибун – 9900кг.

Код № серии 08.04.20	Перечисл. и дата	Взам. инв. №
-------------------------	------------------	--------------

Р5.920-ГП.КЖ					
Благоустройство земель общего пользования с размещением скейтпарка, безовой дорожки, расположенных в парковой зоне в районе ЖИЗНА					
Ввод. №25 по ул. Набережной в г.Солнечногорске					
Изм.	Кол. ч.	Лист	№ док.	Подп.	Дата
Разраб.		Дубинина		Р	07.20
Проверил		Урбан		С	02.20
ГИП		Чепик		С	01.20
Гл. спец.		Габриленко		С	01.20
Инж.контр.		Урбан		С	02.20
Общеплощадочные работы			Стадия	Лист	Листов
Схема расположения трибун, вид А			С	6	
Экспертное предприятие "Калибрум"					

Площадь	
Необходимая площадь участка (только трек)	6900 м2
Необходимая площадь участка (трек + асфальтовое кольцо 600-800м)	31000м2

ЗАКРЫТЫЙ ТРЕК (только здание)

Площадь	
Необходимая площадь участка (только трек)	29500 м2
Необходимая площадь участка (трек+внешнее кольцо 600-800м)	42000 м2
Площадь застройки	7000 м2
Общая площадь здания	7700м2

Площадь которая может использоваться в коммерческих целях (860 м2)

ПРИМЕРНАЯ СТОИМОСТЬ ОБЪЕКТА (без учета стоимости земли, внешних инженерных сетей)

ОТКРЫТЫЙ ТРЕК

Стоимость	
Земленные работы подготовка основания	1 850 000
Бетонные конструкции полотна	3 761 000
Благоустройство территории	628 000
Инженерные сети (освещение, ливневая канализация, водоснабжение, канализация)	680 000
Подсобные помещения (легковозводимые (раздевалки, сан узлы))	1 180 000
Полимерное покрытие трекового полотна	2 350 000
Прочие расходы 10%	1 044 900
Итого	11 493 900

УСТРОЙСТВО КОЛЬЦА 600 м

	Стоимость
Устройство основания	850 000
Устройство асфальтового покрытия 1 слой	1 850 000
Благоустройство	165 000
Прочие расходы 5%	143 250
Итого	3 008 250

Примечание

При устройстве а/б покрытия в 2 слоя-310000

ЗАКРЫТЫЙ ТРЕК

	Стоимость
Земляные работы, подготовка основания.	5 500 000
Бетонные бонструкции трекового полотна	4 800 000
Ж/б каркас и пр. ж/б конструкции здания	34 800 000
Металоконструкции покрытия, несущие конструкции фасадов	56 800 000
Покрытие трека	18 500 000
Ограждающие конструкции (фасад)	36 600 000
Внутренняя отделка помещений	41 600 000
Полимерное покрытие трекового полтна	2 350 000
Инженерные системы (водопровод, канализация,отоплене, вентиляция, электрические сети, пажаротушение, ливневая канализация, охранная сигнализация, слаботочные сети и сети связи)	62 600 000
Благоустройство	12 360 000
Прочие расходы 15%	41 386 500
Итого	317 296 500

Примечание

Цена указана с учетом 10% остекление, остальное сендвич панели. Завист от архитектурной концепции здания

Цена указана с учетом подключения к инженерным сетям города

Входит организация парковки, внешнее освещение, озеленение, планировка рельефа, пешеходные зоны, ограждение и пр.

Входит : проектные работы, прохождение гос. экспертизы, ТУ, спец. ТУ, дополнительные изыскательские разделы

РОЛЛЕР СПОРТ

Дисциплины

спидскейтинг



фигурное катание на роликах



фристайл



алпайн слалом



хоккей



стрит; верт



ВИДЫ СПОРТА ЗАНИМАЮЩИЕСЯ НА РОЛЛЕР ТРЕКЕ

ЛЕТНЯЯ ПОДГОТОВКА

СКОРОСТНОЙ БЕГ НА КОНЬКАХ



ШОРТ ТРЕК



КРУГЛОГОДИЧНАЯ ПОДГОТОВКА

ВЕЛОСПОРТ



ЛЕГКАЯ АТЛЕТИКА



ЗАГРУЖЕННОСТЬ ОБЪЕКТА

(первый год от начала функционирования)

МЕСЯЦ	УТС	УВС	СОРЕВНОВАНИЯ	МАССОВОЕ КАТАНИЕ (проходимость/ мес)	МЕРОПРИЯТИЯ	УТЗ
ЯНВАРЬ	2-3 команды 40-60 человек	1-2 команды 20-40 человек	1;2	800	8;9	100 человек
ФЕВРАЛЬ	3 команды 50- 60 человек	1 команда 25- 30 человек	2	1200	5	100 человек
МАРТ	15-17 команд 400 человек	1 команда 25- 30 человек	2	1500	6	100 человек
АПРЕЛЬ	6-7 команд 120 человек	7-8 команд 140 человек	2;3	1700	4;5	100 человек
МАЙ	10-11 команд 250 человек	5-6 команд 130 человек	2;3	1700	8	130 человек
ИЮНЬ	5-7 команд 135 человек	1-2 команды 25-40 человек	2;4	1500	5;8	150 человек
ИЮЛЬ	5-7 команд 135 человек	1-2 команды 25-40 человек	3	1500	7;8	160 человек
АВГУСТ	5-7 команд 135 человек	1-2 команды 25-40 человек	2;3	1500	7;8	150 человек

СЕНТЯБРЬ	1-2 команды 80 человек	8 команд 160 человек	3;4	2000	3;4	140 человек
ОКТЯБРЬ	15-17 команд 400 человек	7 команд 140 человек	3	2500	4;5	140 человек
НОЯБРЬ	1-2 команды 80 человек	2-3 команы 80 человек	2;3	3000	5;6	130 человек
ДЕКАБРЬ	1-2 команды 80 человек	1-2 команды 50 человек	1;2	3500	8;9	130 человек
<p>УТЗ - учебно тренировочные занятия УТС - учебно тренировочные сборы УВС - учебно восстановительные сборы Соревнования - городские, региональные, межрегиональные, Всероссийские, международные (СНГ) Мероприятия - мастерклассы, шоупрограммы, выставки, городские не профелирующие соревнования, праздничные мероприятия</p>						